

ESKON Sprache

Erfassung schulischer Kompetenzen Neuzugezogener

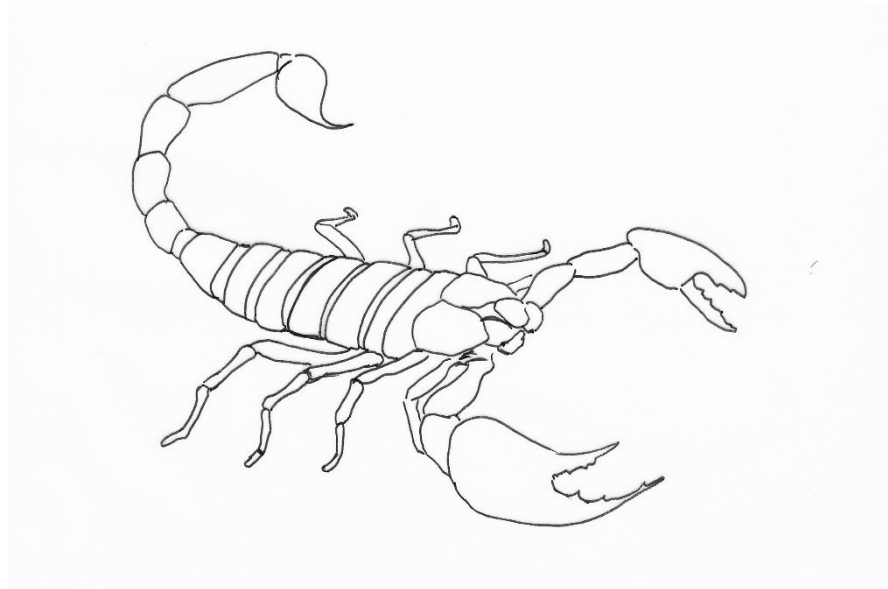
DARI

Aufgabenset 5 bis 6 Jahre Schulerfahrung

وظایف

۱

متن را به صدای بلند بخوانید

**عقربها یا گزدمها مربوط به خانواده عنکبوتها میشوند**

مفکوره خوب نیست که در مناطق گرم انگشت خود را در سوراخهای دیوارو یا میان سنگها داخل کنیم. بوتهای خود را باید قبل از پوشیدن تکان بدهیم زمانی که آنها را مدت طولانی استفاده نکرده باشیم. امکان دارد که چیزی داخل ان پنهان شده باشد عقربها روشنی را دوست ندارند، و دوست دارند که از طرف روز خود را در سوراخها و جاهای تاریک پنهان کنند. عقربها اگر چه در تمام کشورهای گرم دنیا وجود دارند اما انسان آنها را به ندرت میبیند.

عقربها شکار شا ترا مرگبار نیش میزنند

عقربها میتوا نند که بسیار زهری باشند اگر چه قسمت زیاد آنها برای انسانها کشنده نیستند آنها نظر به انواع مختلف شان از یک الی بیست و یک سانتی متر طول دارند تمام انواع ان یک نیش زهر دار در قسمت اخر دم شان دارند.

زمانی که گزدم میخواهد شکار خود را بکشد انرا با چنگالهای خود محکم میگیرد و دم خود را بر پشت خود دور داده حیوان شکار شده را نیش میزند.

- عقرب ترسیده خود را سریع دور میدهد و نیش خود را به طرف دشمن نشانه میگیرد
- عقربها در شب عنکبوتهای کلان و دیگر حشرات مزره را شکار میکن

عقربها شکار شانرا توسط چنگالها لمس کرده محکم میگیرند و با نیش زهر دار او را میکشند.

متن وظیفه ۱ را با اظهارات ذیل بخوانید و خانه خلیها را با جواب غلط یا درست نشانی نماید.

- | | | |
|--------------------------|------|--|
| <input type="checkbox"/> | درست | ۱ عقربها تاریکی را دوست دارند. |
| <input type="checkbox"/> | غلط | |
| <input type="checkbox"/> | درست | ۲ تمام انواع عقربها میتوانند انسانها را بکشند. |
| <input type="checkbox"/> | غلط | |
| <input type="checkbox"/> | درست | ۳ تمام عقربها به یک اندازه کلان هستند. |
| <input type="checkbox"/> | غلط | |
| <input type="checkbox"/> | درست | ۴ عقربها شکار شانرا با چنگال محکم میگیرند. |
| <input type="checkbox"/> | غلط | |

۳

توضیح بدهید که در وظیفه ۱ درچی مورد بحث شده.

۴

در متن وظیفه ۱ آمده که ما باید بوته‌ها را تکان بدهیم توضیح بدهید چرا باید این کار را بکنید؟

کدام یک از این مسابقات بخاطر رطوبت دایر شده نمیتواند متن درست را نشان بدهید .

الف

دوش با کارتن شیر سیستم زندگی سالم را ترویج میکند . یگانه شرط اشتراک در ان این است که وسایط از قظیهای خالی شیر درست میشوند وتوسط دست بر روی اب به طرف مقصد حرکت میکند

ب

دوش با تپ حمام از ۵۰ سال به اینطرف بر گزار میشود
این دوش ۵۸ کیلو متر است وخطوط امنیتی زیادی وجود دارد . تمام وسایط باید شکل تپ حمام های قدیمی بزرگ را داشته باشند وماشینش باید زیاد قوی نباشد

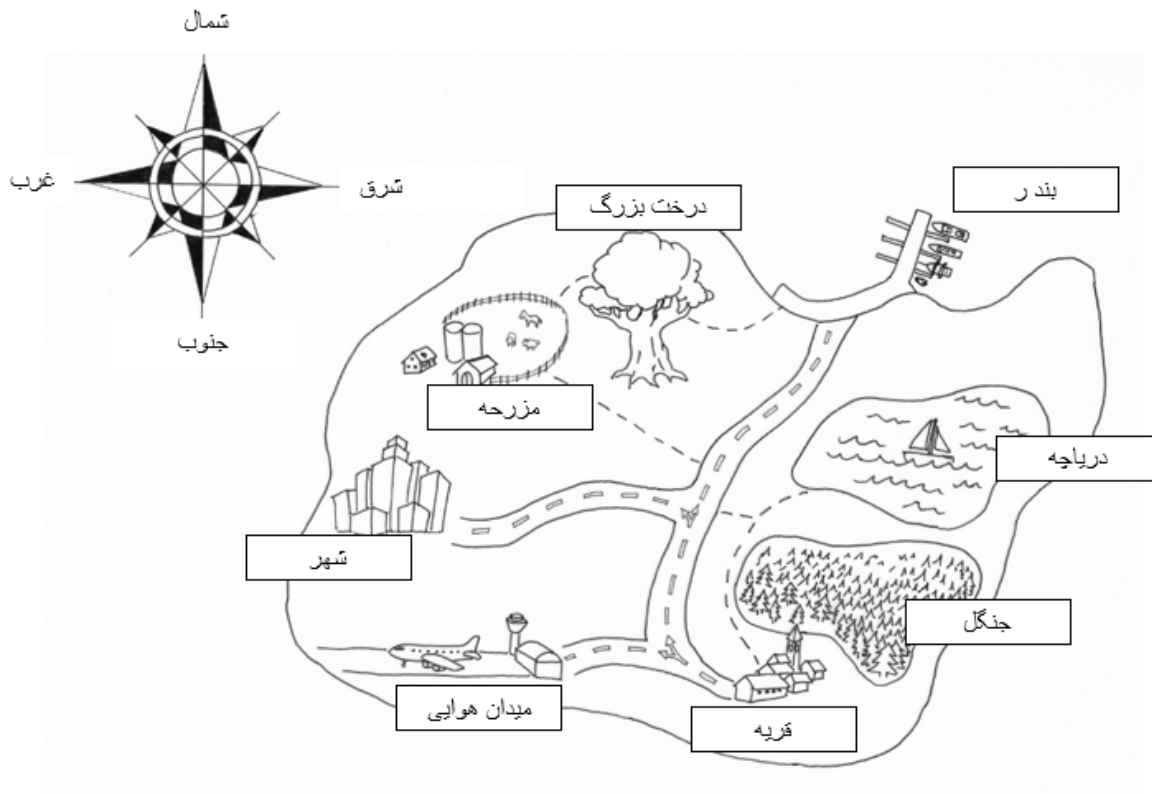
ث

دوش دریای خشک در یک دریای خشک شده بر گزار میشود
یک بار دایر نشد بخاطریکه در دریا دوباره اب پیدا شده بود . کشتیها زمین ندارند وتوسط اشتراک کننده ها حمل میشوند

د

مسابقه کراچی دوانی قظیهای خالی نوشابه هر سال بر گزار میشود وسایط از قظیهای خالی نوشابه درست میشوند . وسایط با موتور مجهز هستند بسیاری از انها در شروع خراب میشوند آنچه که مربوط به سرگرمیهای عمومی میشود .

نقشه را ببینید و سوالها را جواب بدهید



اکدام منطقه نزدیک سرحد است

- شهر
- دریاچه
- مزرعه

کدام منطقه بطرف شمال موقعیت دارد

- میدان هوایی
- جنگل
- مزرعه

زمانی که تراز شهر بطرف دریاچه میروی به کدام سمت میروی

- بطرف شمال
- بطرف شرق
- بطرف غرب

فکر کن که تودر جنگل قدم زدن میروی دستورالعملهای ذیل را دنبال کن

- در قریه آغاز کن
- جاده را به طرف سرحد تعقیب کن
- در تقاطع دوم به طرف چپ دور بزن
- تا اخر جاده برو
- حالا تو کجا هستی

- در مزرعه
- در شهر
- در سرحد

متن را بلند بخوان

بوشبال

ایا در مورد بوشبال چیزی شنیدید بوشبال یک مخلوطی از فوتبال و گولف میباشد • هدف این بازی زدن یک بیرق که قبلا در زمین نصب شده توسط توپ با کمترین شوت میباشد • حد اقل توسط دو نفر بازی میشود که یکی بیرق را محکم میگیرد و دیگری شوت میکند که انرا بزند • شوتها حساب میشوند تا زمانیکه هدف را بزند • بیشتر از نو شوت اجازه نیست • دور اول وقتی تمام میشود که هر یک از بازیکنان یکبار بیرق را داشته باشند • اینکه چند دوره بازی میشود بازیکنان تصمیم میگیرند

۸ متن وظیفه ۷ را بخوان و جوابهای درست را حلقه نمایید .

الف) متن ذیل در مورد چی است ؟

- متن مذکور تفاوت میان فوتبال وگولف را واضح میسازد .
- این متن قانون بازی بوشبال را توضیح میدهد .
- متن یک بیرق بخصوص را تشریح میکند .
- متن واضح میسازد که انسان چرا به بیرق نیاز دارد .

ب) در بوشبال چی را باید بزیم ؟

- بازیکنی را که بیرق را محکم گرفته .
- بیرقی را که بازیکن در دست دارد .
- بیرقی که در زمین نصب شده .
- وسط دو بیرق نصب شده در زمین را .

ث) چه چیز حساب میشود ؟

- تعداد شوتهای به هدف خورده .
- تعداد دوره های بازی .
- اینرا خود بازیکنان تصمیم میگیرند .
- شوتهای ظرووری تا زمانیکه هدف را بزند .

د) کدام دو بازی مربوط به بوشبال میشود ؟

- گولف و تینیس .
- فوتبال و گولف .
- فوتبال دستی و فوتبال .
- گولف و فوتبال دستی .

ح) چی وقت یک دور تمام میشود؟ زمانیکه بازیکنان یکبار

- بیرق را ایستاده کرده باشند .
- هدف را زده باشند .
- توب را انداخته باشند .
- بازیگران دیگر را هدف قرار داده باشند .

ف) چی معنا دارد مخلوطی از فوتبال و گولف ؟

- این بازی در چهارراهی بازی میشود .
- همزمان فوتبال وگولف میتوان بازی کرد .
- این بازی یک مقدار مانند گولف ویک مقدار مانند فوتبال میباشد .
- یگ گروپ فوتبال بازی میکنند و همزمان گروهی دیگر گولف .

